

Características



Control Inteligente De Temperatura

Asegura la temperatura óptima de los productos ofreciendo ajuste de temperaturas.



Refrigerante HC

Alternativas de gases refrigerantes que no contienen HFCs y por lo tanto reducen el impacto ambiental.



Motores Ventilador Electrónicos

Permiten un mejor rendimiento al utilizar solo una fracción de la energía requerida por un motor de polos sombreados.



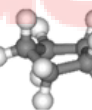
Iluminación LED

Sistema de LEDs patentado que usa una porción de la energía y tiene más de diez veces el tiempo de vida que un foco de luz fluorescente..



Material Acero Inoxidable

Material de alta calidad para la conservación de alimentos, cumpliendo con las normas de seguridad e higiene.



Espuma Aislante De Ciclopentano

Fabricado en plástico de alta resistencia, no se oxida ni decolora con el tiempo. Puede ser reciclada al final de su vida útil.

NOM



ESPECIFICACIONES TÉCNICAS

Dimensiones Externas		Dimensiones Internas		Dimensiones Internas Útiles	
Alto:	831/16" 211cm 52	A:	617/16" 156cm	A:	543/4" 139cm
Ancho:	3/4" 134cm	A:	48" 122cm	A:	471/4" 120cm
Profundo:	337/8" 86cm	P:	273/16" 69cm	P:	253/16" 64cm
Volumen Útil	49 ft3		1387.5 lts		
Puertas	2				
Construcción Puerta	Sólida Acero Inoxidable				
Parrillas	6				
Dimensión Parrilla	22 1/2" 57		243/8" cm		
Material Exterior	Acero Inoxidable 62cm				
Material Interior	Acero Inoxidable				

DATOS RENDIMIENTO DE REFRIGERACIÓN

Refrigerante	R290 4.9Oz(0.140kg)	
Consumo De Energía	10.82kWh/24h	
Potencia Compresor	1/2HP	
Condensador	Dinámico	
Rango De Temperatura	-0.4°F (-18°C)	-11.2°F (-24°C)

DATOS ELÉCTRICOS

Voltaje y Frecuencia	115V/60Hz	
Amperaje	9.4A	
Longitud De Cable	9.4A	
Iluminación	128"(327cm)	
Tipo De Enchufe	2 módulos, 72 LEDs por tira	
Control de Temperatura	NEMA 5-15P	
	CIL	

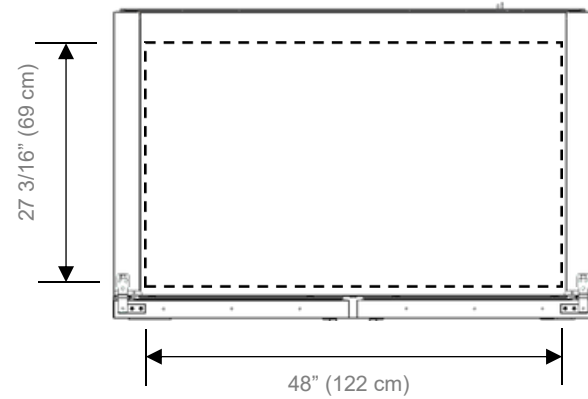
DATOS LOGÍSTICOS

Carga De Remolque	53':27			
Peso	Bruto		Neto	
	250.5kg	552lb	240.5kg	530lb
Dimensiones c/em paquete	A:	909/16" 230cm		
	A:	5811/16" 149cm		
	P:	365/8" 93cm		

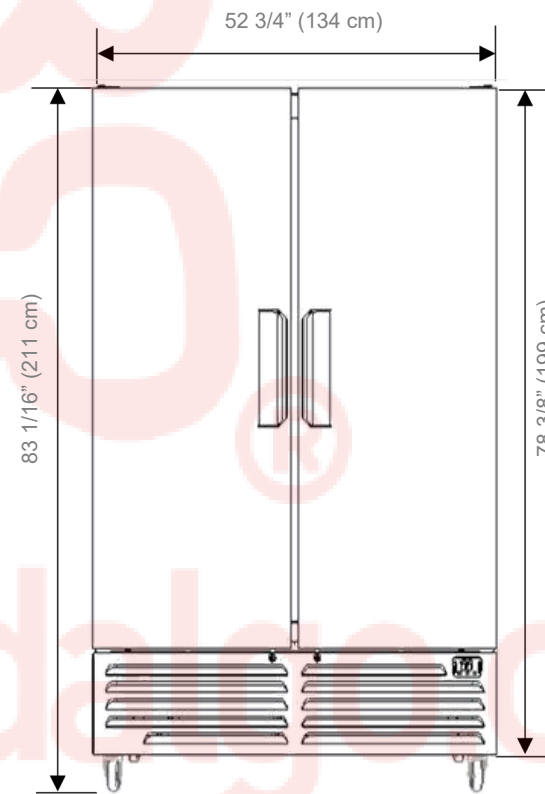
*Consumo de energía en su condición C.
(Temperatura ambiente max. de 32.2°C y 65% de humedad relativa)
*Sistema de bajo mantenimiento alto rendimiento (BMAR)
*Dimensiones redondeadas al centímetro y pulgada más cercano
*Información sujeta a cambios sin previo aviso
*A: Alto, A: Ancho, P: Profundo

VISTAS DEL PRODUCTO

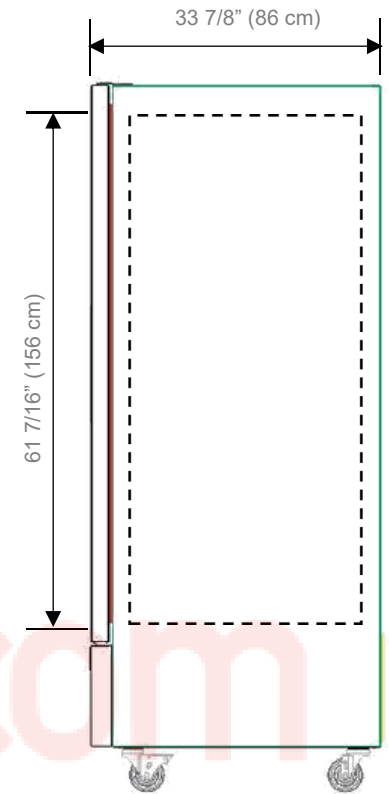
Vista Superior



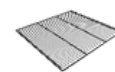
Vista Frontal



Vista Lateral



CARACTERÍSTICAS ADICIONALES



Parrillas adicionales



Cerradura mecánica



Ruedas Pre-Instaladas

